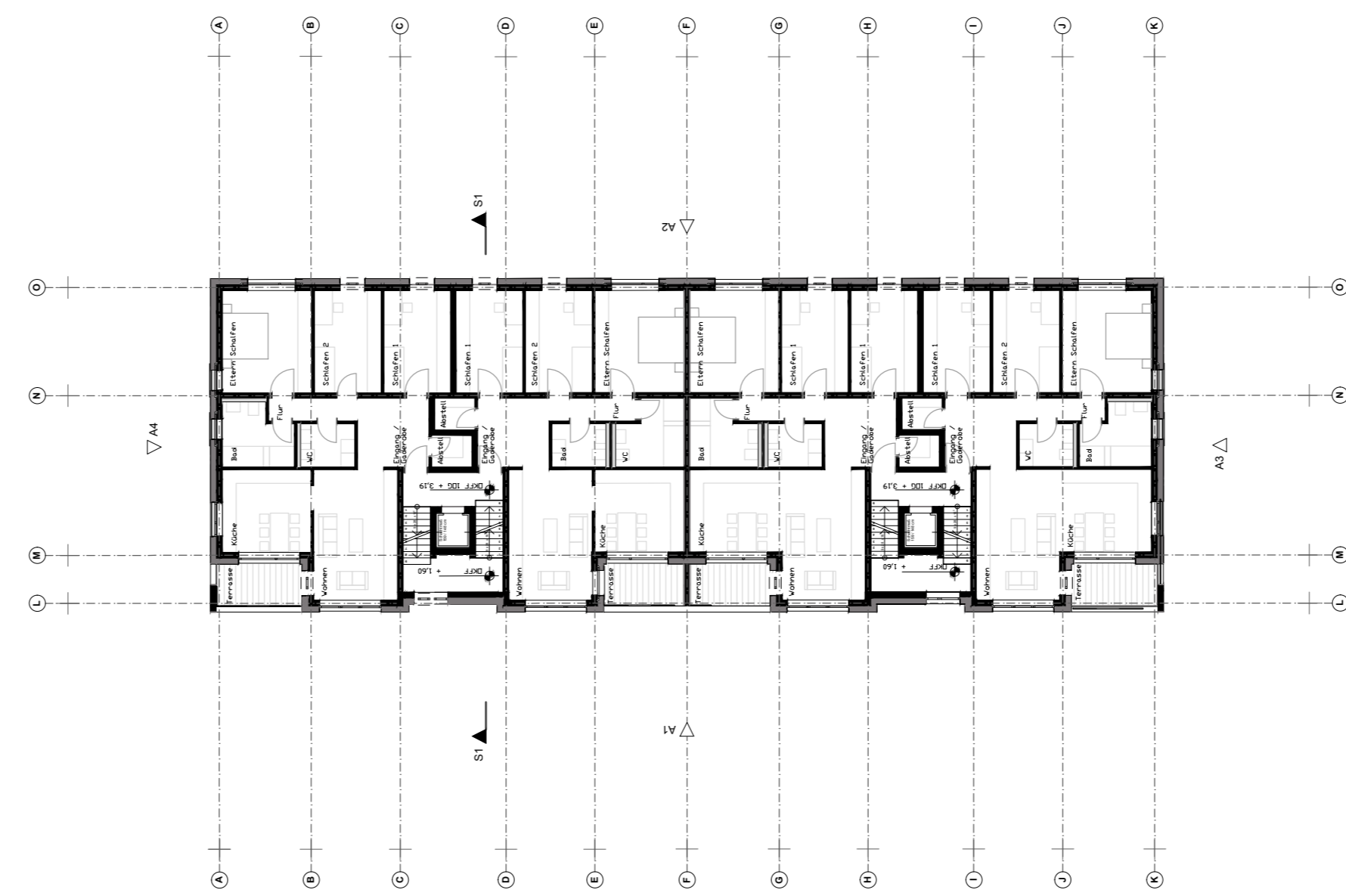


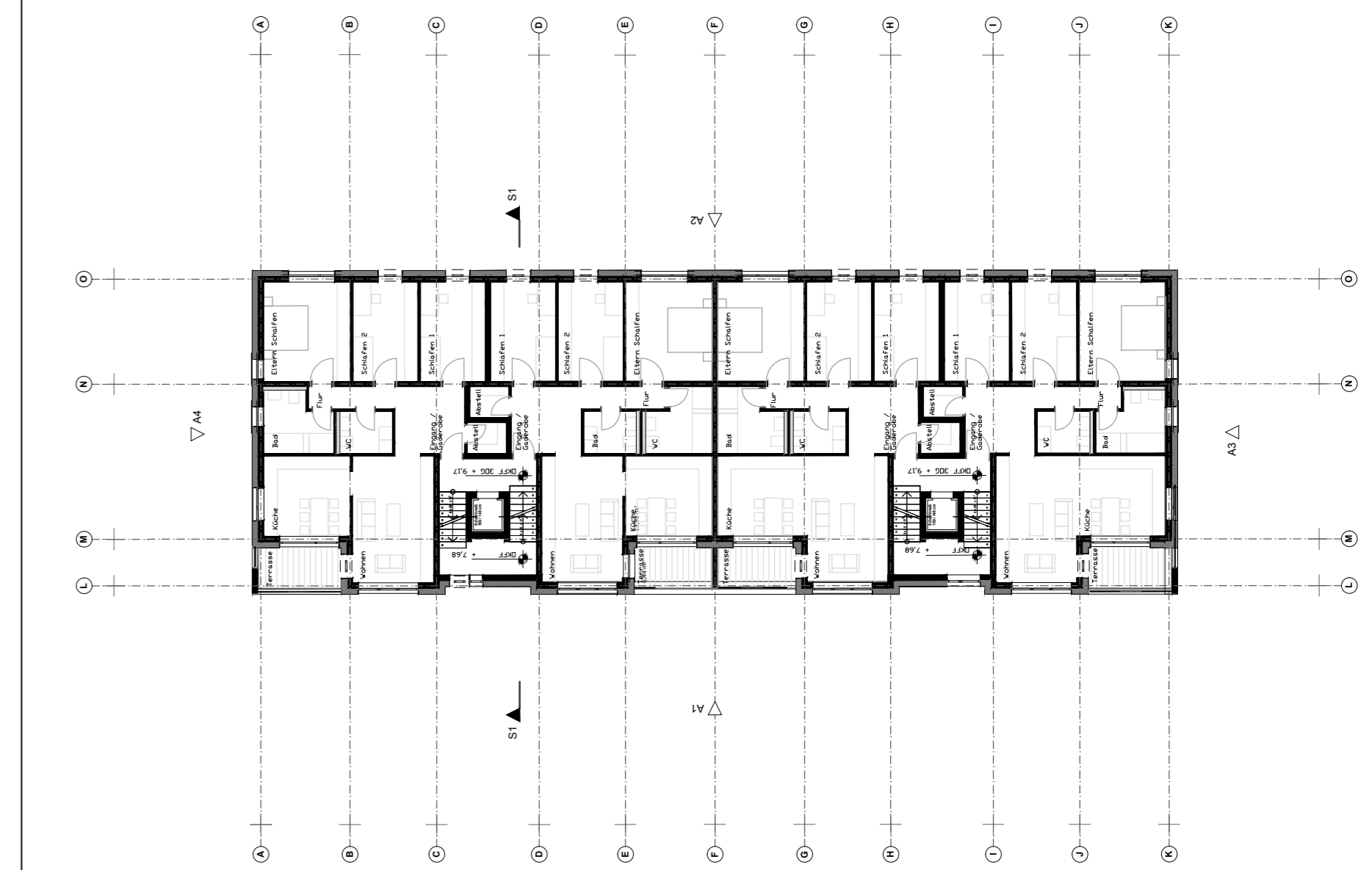
Sockelgeschoss

Maßstab: 1:200



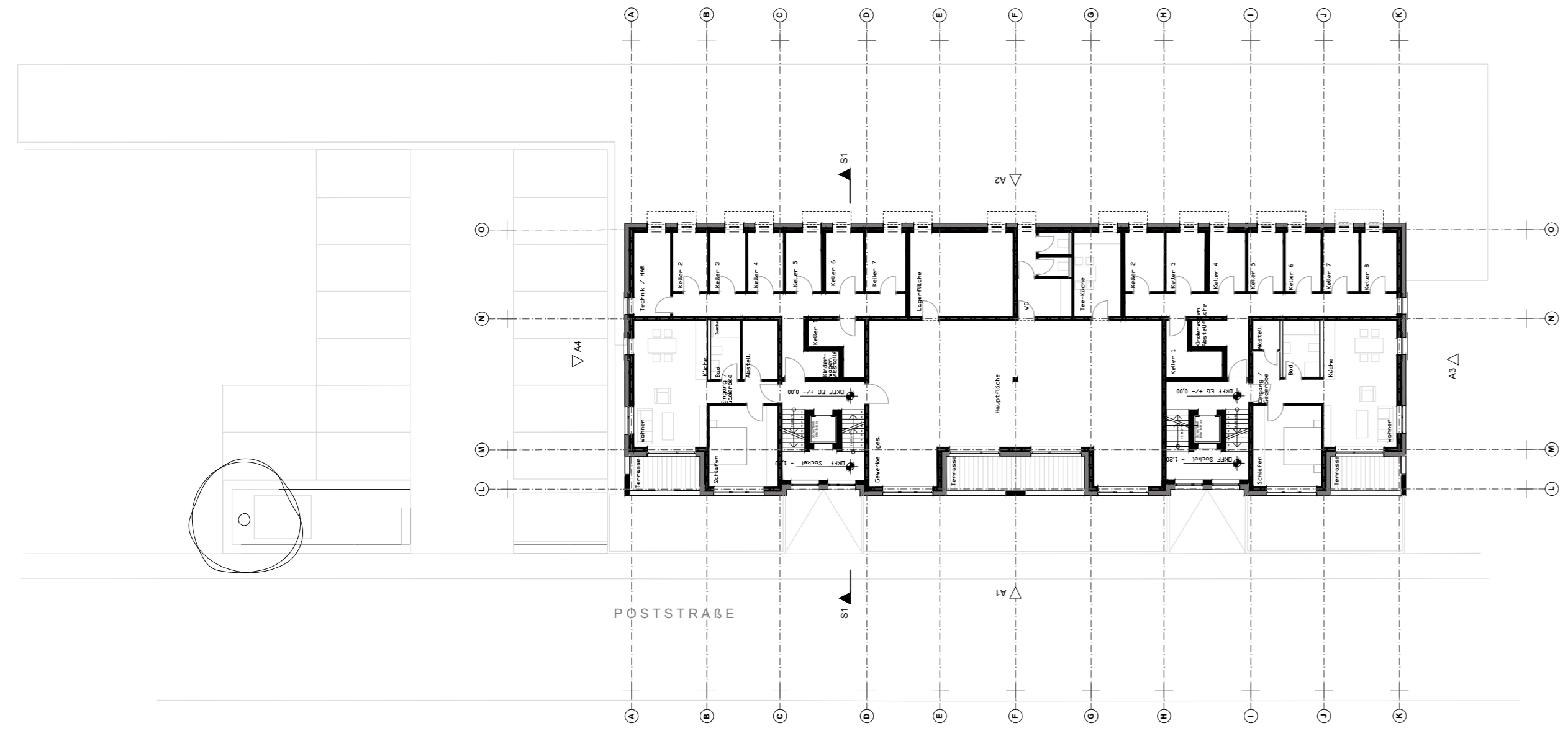
1. Obergeschoss

Maßstab: 1:200



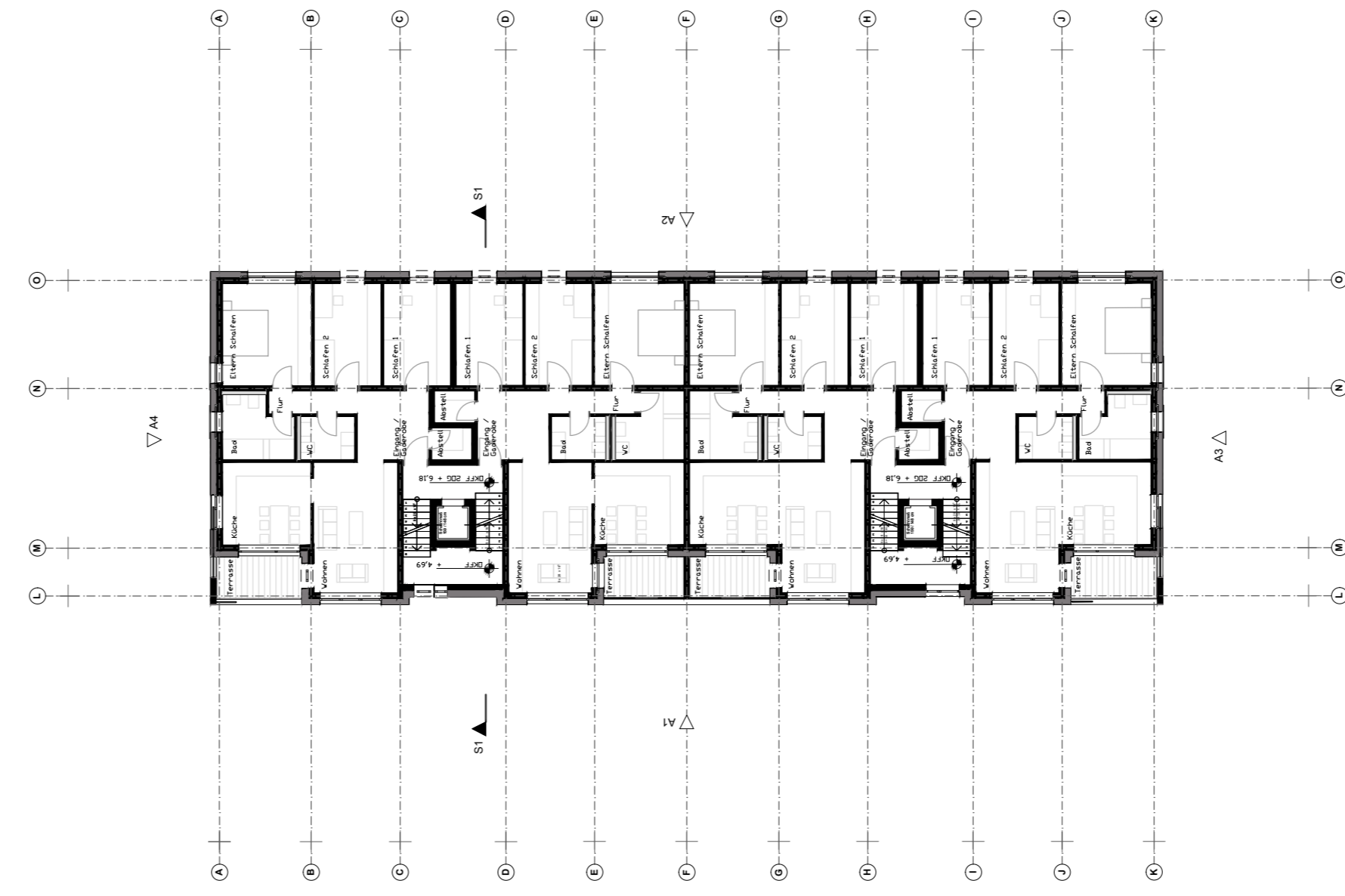
3. Obergeschoss

Maßstab: 1:200



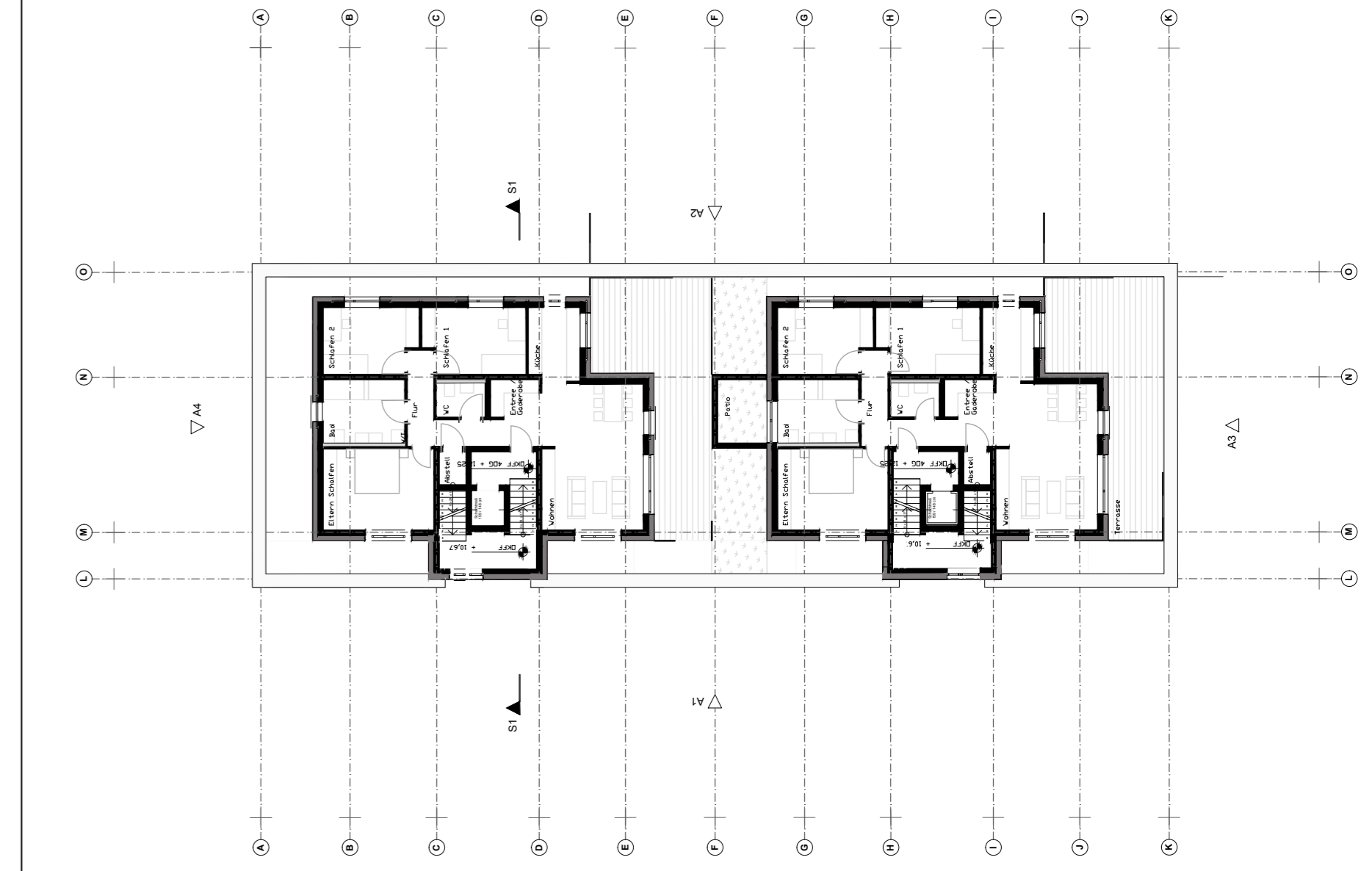
Erdgeschoss

Maßstab: 1:200



2. Obergeschoss

Maßstab: 1:200



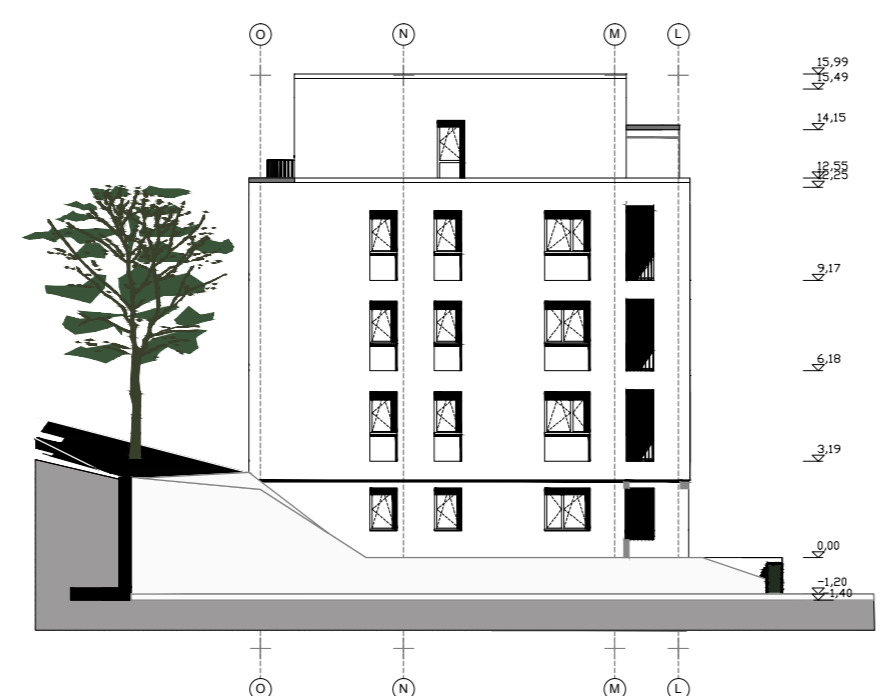
Staffelgeschoss

Maßstab: 1:200

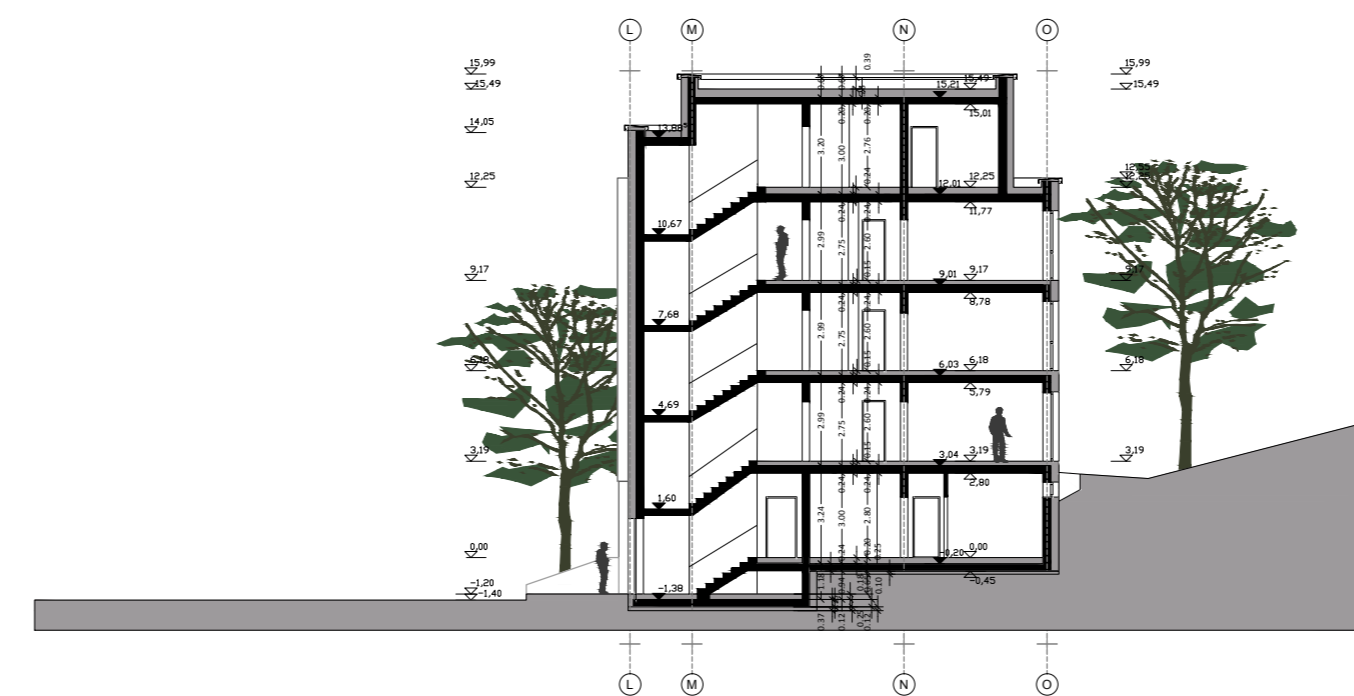


Ansicht von Süden

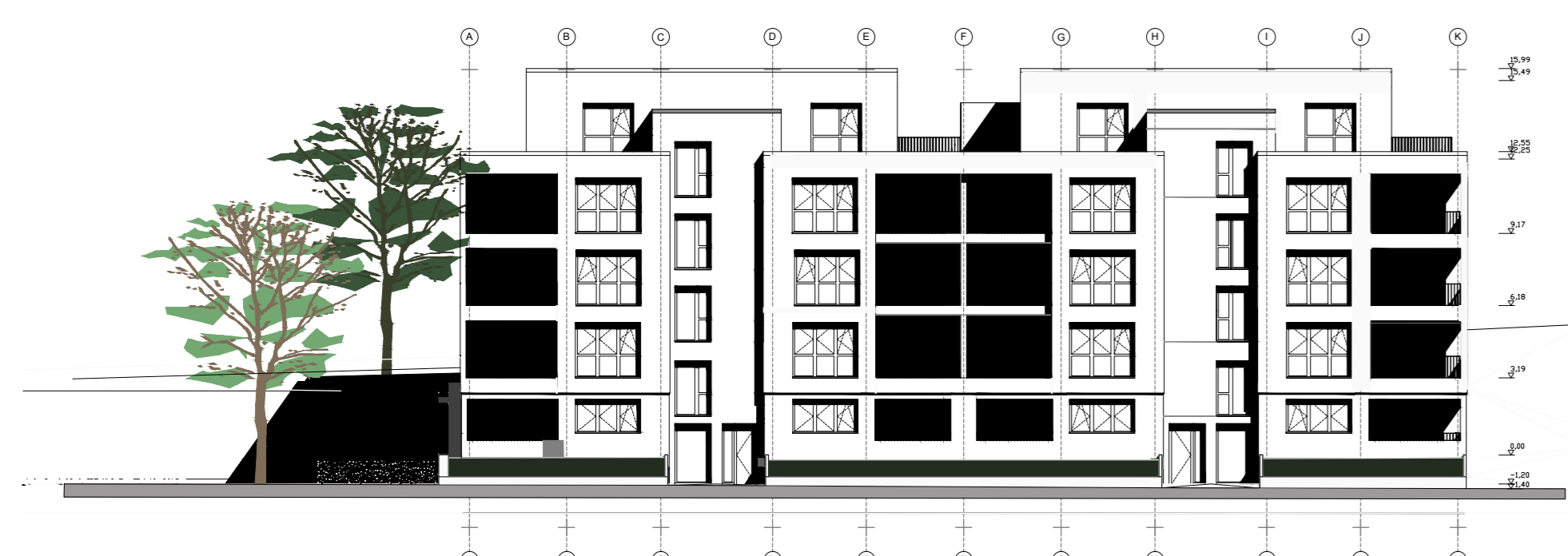
Maßstab: 1:200



Ansicht von Norden



Schnitt

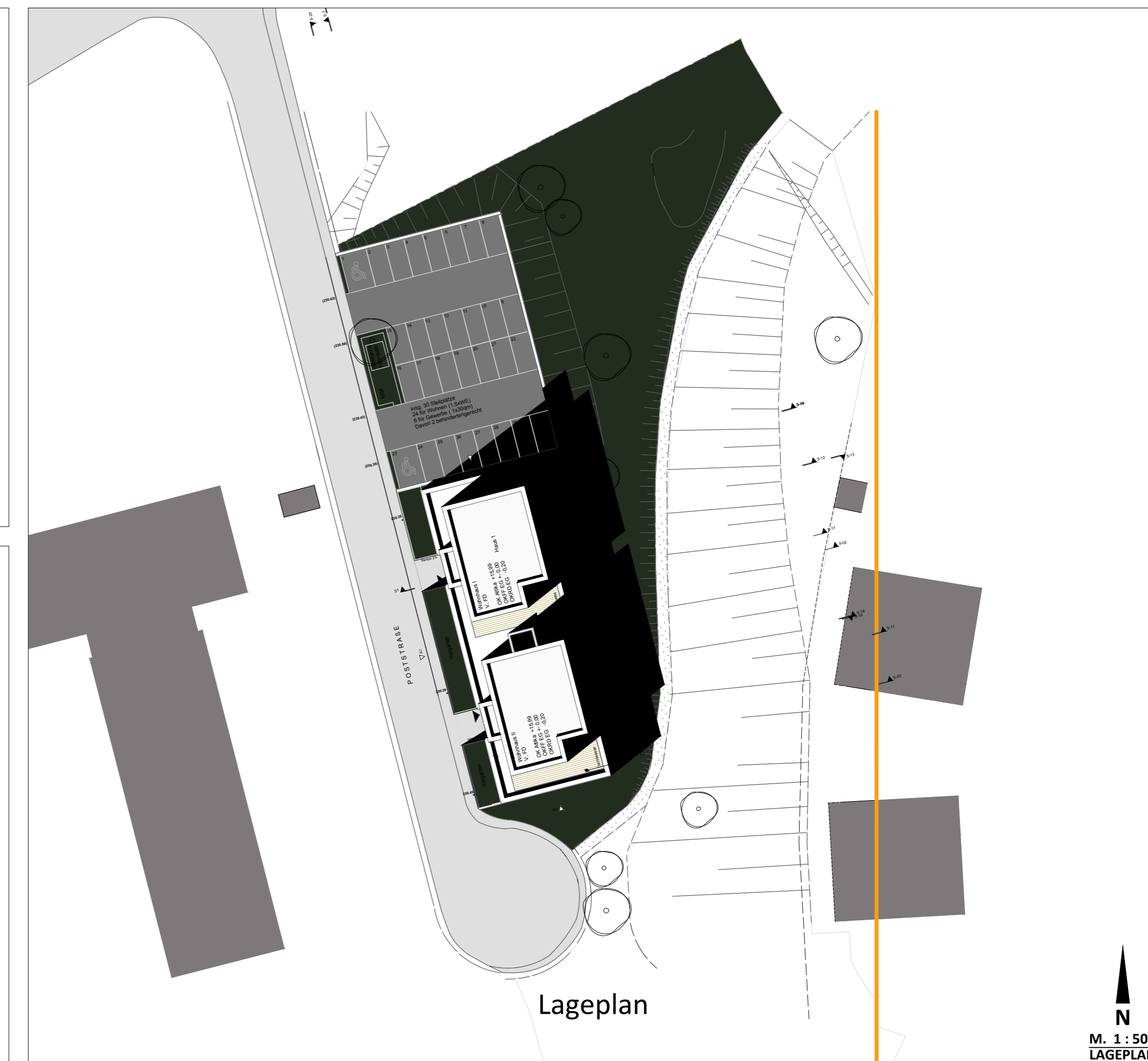


Ansicht Poststraße

Maßstab: 1:200



Ansicht Hangseite



Lageplan

M. 1 : 500
LAGEPLAN

Verfahrensvermerke
Dieser Plan war Bestandteil der Offenlage vom bis und Bestandteil des Satzungsbeschlusses vom

1. Redaktionelle Ergänzung aufgrund des Beschlusses des Rates vom

Gummersbach, den

(Siegel) (Bürgermeister) (Stadtverordneter)

Ausfertigung
Diese Ausfertigung stimmt mit dem Original des Vorhaben- und Erschließungsplanes zum Vorhabenbezogenen Bebauungsplan Nr. 22 "Gummersbach-Poststrasse" in der Fassung des Satzungsbeschlusses vom überein.

Gummersbach, den

(Siegel) (Bürgermeister) (Stadtverordneter)

Hinweis:
Die Einrichtung und Angaben zum Brandschutz sowie die Grundrisaufteilung sind nicht Gegenstand des Vorhaben- und Erschließungsplanes.

PLANVERFASSER
rha reicher haase assoziierte GmbH

Prof. Dipl.-Ing. Christa Reicher
Dipl.-Ing. Joaхим Haase
Architekten BDA und Stadtplaner

Oppenhoffallee 74
52069 Aachen
Telefon 0241 46376740
Telefax 0241 46376741
ac@rha-planer.eu

Stadt Gummersbach

Vorhaben- und Erschließungsplan zum Vorhabenbezogenen Bebauungsplan VBP Nr. 22 "Gummersbach - Poststraße"

Katasterstand:	01.04.2017	Maßstab:	1 : 200 / 1 : 500
Blatt Nr.:	1		II / FB 9
Plottdatum:2018		© Land NRW 2018 / Katasteramt OBK